

GUSTAVE PARKING

Fiche technique simplifiée Lumières 2013

Pour toutes adaptations contact renseignements : Fred l'indien / 0033 6 09 17 46 81

Liste du matériel :

07 PC 1 kW halogène.

02 DECOUPES 1 kW moyenne (type JULIAT 614 sx).

08 PAR 64 (CP 61).

15 PAR 64 (CP 62).

02 CANONS LUMIERE NOIRE 400 W.

01 POURSUITE HMI 1200 W sur pied. (En fonction des circonstances, possibilité de la remplacer par 01 DECOUPE avec IRIS).

01 JEU D'ORGUE à mémoires 24 circuits avec minimum 12 submasters. (en salle, cote à cote avec la régie son).

01 BLOC de PUISSANCE 24 circuits / 2 kW.

01 MACHINE à BROUILLARD avec VENTILATEUR.

01 PIED pour projecteur environ 2m.

01 DIRECT SECTEUR 16A avec rallonge de 10m à cour au niveau de la table.

GELATINES :

ξ Lee Filters * : 119, 132, 126, 135, 139, 158, 179.

PREVOIR UN ECLAIRAGE COULISSES EN BLEU

SCENE :

Dimensions : environ 8m d'ouverture et 7m de profondeur.

Le sol de la scène doit être noir mat et non glissant.

Prévoir un dégagement en coulisses scène à cour, hors de la vue des spectateurs.

Si l'ouverture de scène dépasse les 8m nous utiliserons les paravents demandés ci-dessous.

03 séries de pendrillons noirs.

01 rideau de fond de scène noir.

02 paravents (minimum 2m de haut et 2m de large.

01 escalier central pour descendre dans la salle pendant le spectacle.

MONTAGE :

01 service de 04 heures avec 2 techniciens.

EXPLOITATION :

01 Régisseur lumière en baby babysitting.

01 Poursuiveur

01 système clearcom 3 postes (régie / poursuite / plateau cour).

LE MATERIEL DOIT ETRE PRET AU REGLAGE (câblé et gélatiné) POUR 14 HEURE , HEURE D'ARRIVEE DES REGISSEURS .

ACCESSOIRES à fournir :

02 tables 2m X 1m sur scène à vue du public.

02 chaises.

01 tabouret de bar.

01 balai de paille.

03 serviettes éponges.

02 cendriers.

01 poubelle.

GUSTAVE PARKING

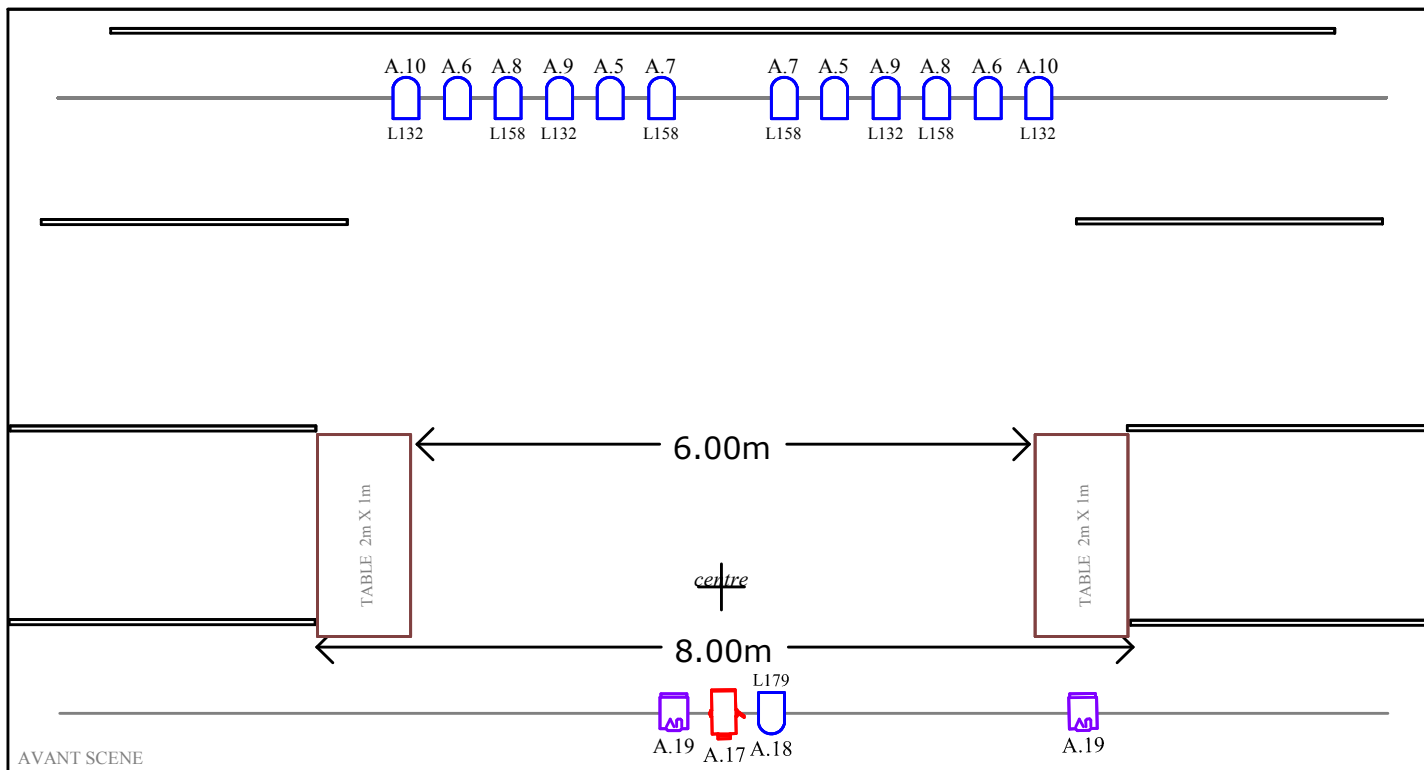
2013

contact Fred l'indien : 0033 6 09 17 46 81

Fiche technique simplifiée LUMIERES

Projecteurs accrochés sur perches

FOND DE SCENE



AVANT SCENE

FACE



-  PAR64 CP61
-  PAR64 CP62
-  PC 1Kw
-  decoupe 1Kw
-  UV 400w
-  poursuite 1200HMI

GUSTAVE PARKING

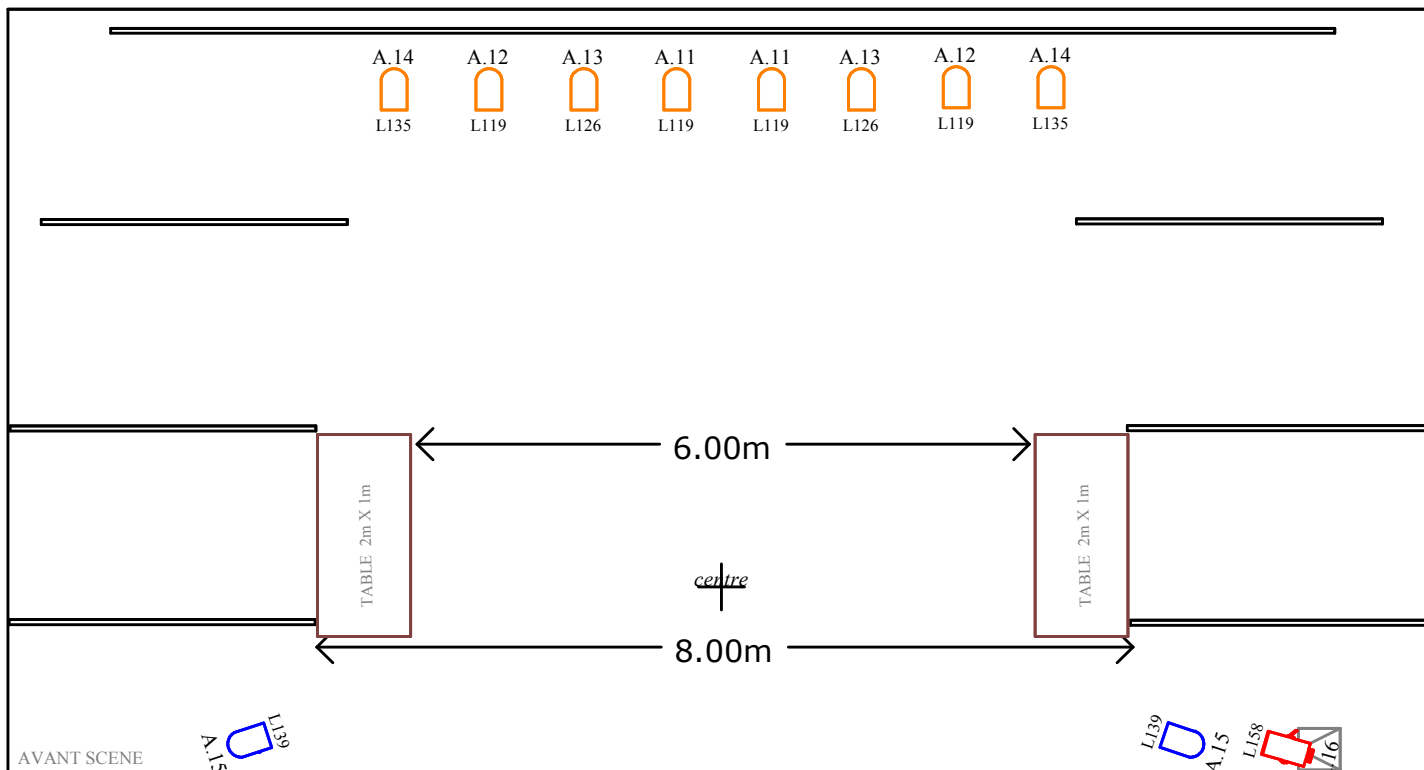
2013


contact Fred l'indien : 0033 6 09 17 46 81

Fiche technique simplifiée LUMIERES

Projecteurs au sol

FOND DE SCENE

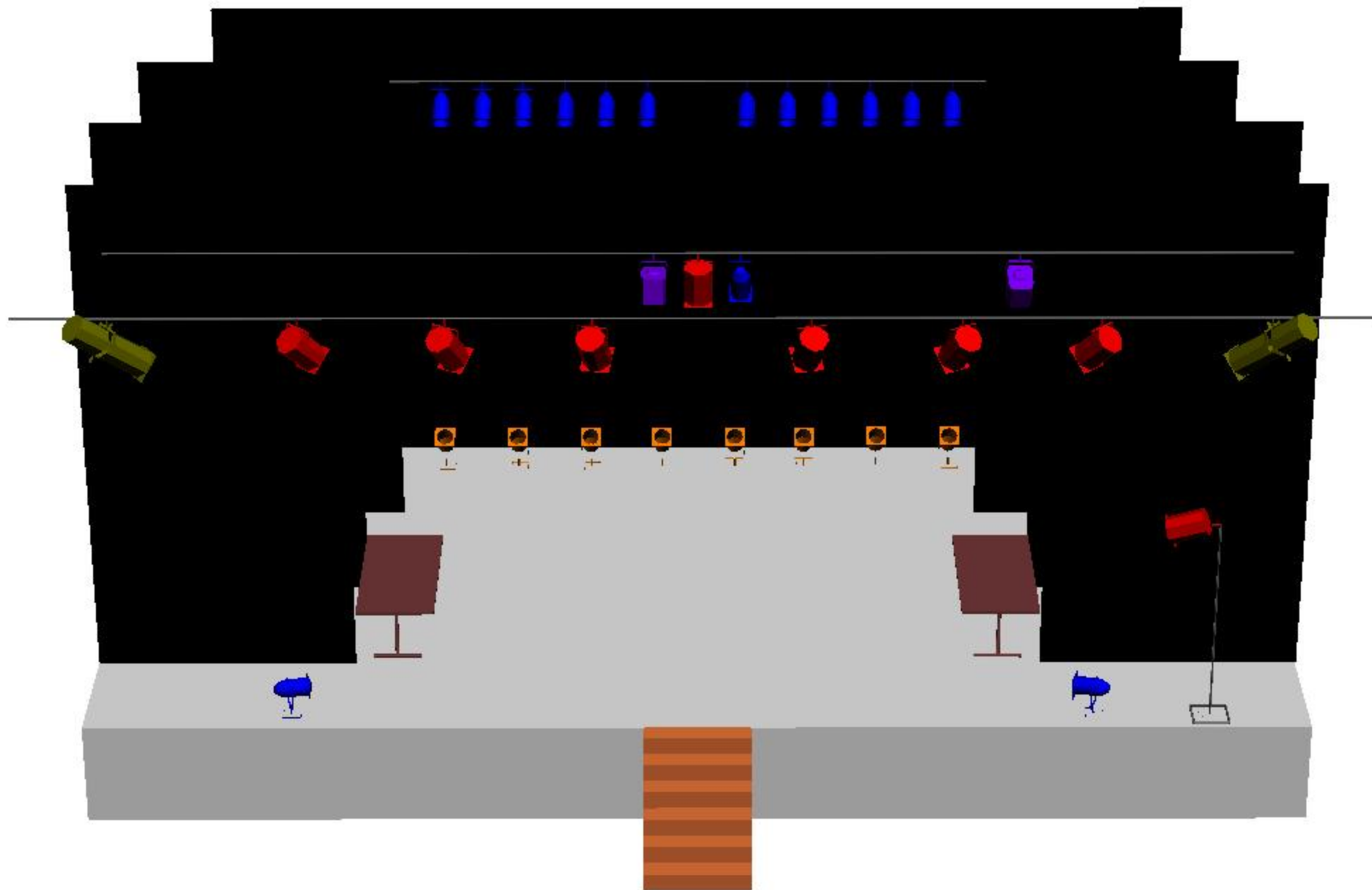


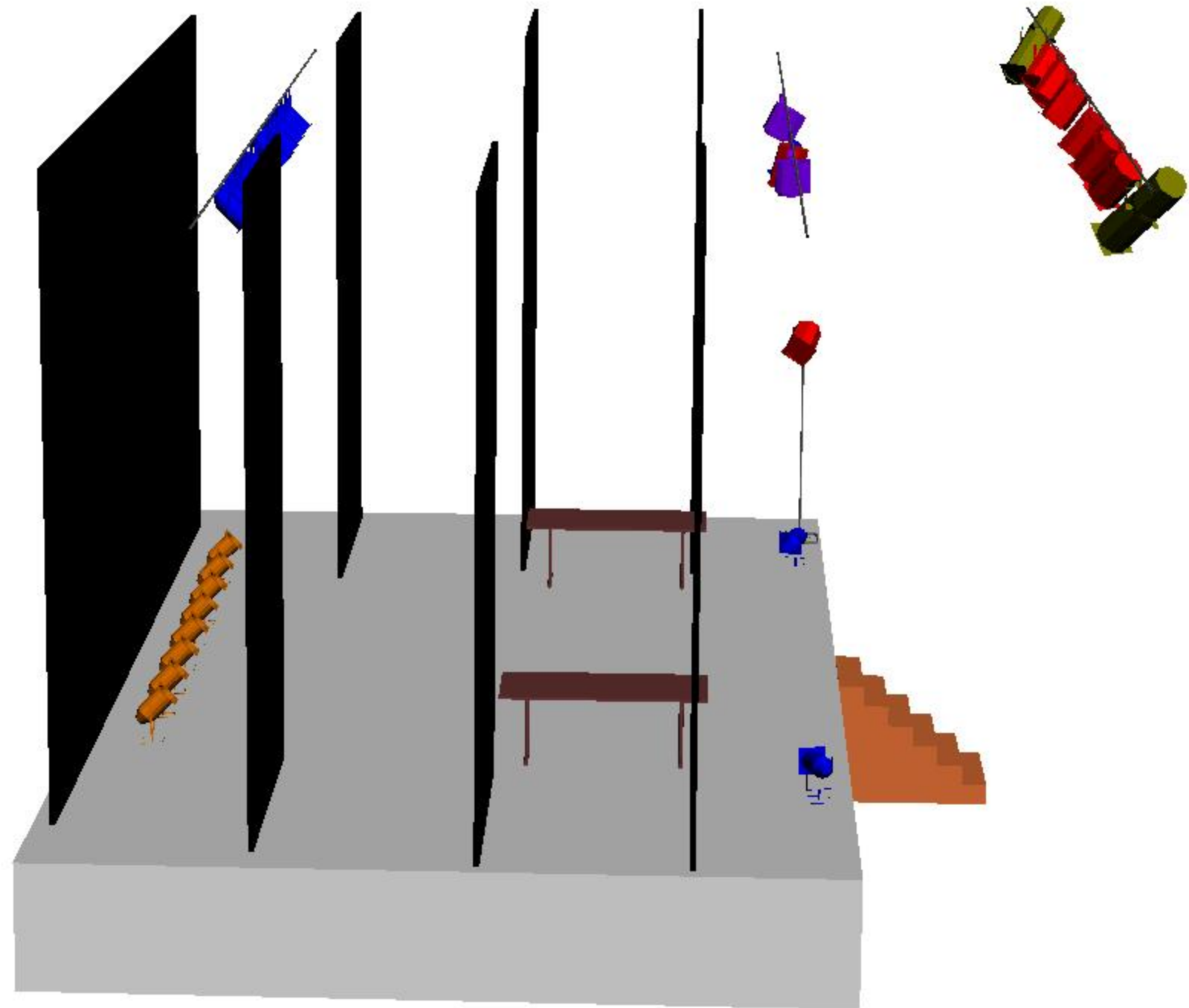
-  PAR64 CP61
-  PAR64 CP62
-  PC 1Kw
-  decoupe 1Kw
-  UV 400w
-  poursuite 1200HMI

FACE



Prevoir que la poursuite HMI 1200w soit au centre fond de salle en hauteur afin de trouver le meilleur axe





GUSTAVE PARKING

Fiche technique SON 2013

Pour toutes adaptations contact renseignements : Fred l'indien / 0033 6 09 17 46 81

FACADE :

**01 console 8/4/2 avec égalisation paramétrique (en salle, cote à cote avec la régie lumière).
(type SOUNDRAFT)**

**01 système d'amplification et de diffusion adapté à la salle (minimum 1 kW / côté).
(type PS 15 NEXO, UPAC MEYER etc...)**

**02 égaliseurs 1/3 d'octave 31 bandes pour la façade.
(type KLARK, TEKNIK)**

**02 égaliseurs 1/3 d'octave 31 bandes en INSERT sur les micros cravatte
(type KLARK, TEKNIK)**

01 multi effets YAMAHA SPX.

01 lecteur MiniDisc.

01 lecteur CD.

MICROS :

**02 micros HF cravatte * DIVERSITY *
(type SENHEISER 700 MHz capsule MKE 40 cardioïde)**

**01 micro main (à cour).
(type SM 58)**

01 jeu de piles neuves alcalines de qualité pour le spectacle par micros.

02 pieds micro tri-pieds.

BACKLINE :

01 système intercom 3 postes (régie / poursuite / plateau cour).

Prévoir tout le câblage nécessaire au bon fonctionnement du matériel.

MONTAGE :

01 service de 4 heures 1 techniciens.

EXPLOITATION :

01 Sonorisateur confirmé.

**LE MATERIEL DOIT ETRE PRET AU REGLAGE (câblé et callé) POUR 14 HEURE,
HEURE D'ARRIVEE DES REGISSEURS .**