

GUSTAVE PARKING

FICHE TECHNIQUE LUMIERE du 02/03/2006

Liste du matériel :

- 15 PC 1 kw halogène.
- 05 DECOUPES 1 kw { type JULIAT 614 sx } avec iris.
- 24 PAR 64 { CP 62 ou MFL }.
- 02 CANONS LUMIERE NOIRE (minimum 400 w).
- 01 POURSUITE H.M.I. 1200w avec une lampe neuve. { positionnée au centre par rapport à la scène }.
- 01 JEU D'ORGUE à mémoires 24 circuits avec restitution manuelle 12 submasters { en salle }.
- 01 BLOC de PUISSANCE 24 circuits de 2 kw.
- 01 MACHINE à BROUILLARD { silencieuse } + 1 ventilateur.
- 01 PIED STABLE POUR PROJOS (env 2 m).
- 01 DIRECT SECTEUR 16a avec une rallonge de 10m ; coté cour.

GELATINES:

- * lee filters * : 106, 119, 132, 126, 135, 139, 158, 179, 181.
- * roscos * : 119 { diffuseur extra léger pour la poursuite }.

PREVOIR UN ECLAIRAGE COULISSES EN BLEU { très léger }.

SCENE :

Dimensions : environ 8m d'ouverture au cadre, 7m de profondeur, et environ 6m

d'ouverture au niveau du dernier plan de pendrillons.

Le sol de la scène doit être totalement noir mat jusqu'en coulisses et non-glissant.

IMPORTANT : Prévoir un dégagement en coulisses scène jardin et cour, hors de la vue des spectateurs, généralement au niveau du deuxième plan de pendants afin de pouvoir y cacher de gros accessoires, ainsi qu'un passage derrière le rideau du fond de scène.

- 03 séries de pendrillons noirs qui vont en se resserrant d'environ 1m par plan.
- 01 rideau de fond de scène.
- 02 paravents noirs (minimum 2m de hauteur et 2m de largeur).
- 01 Escalier central pour descendre dans la salle pendant le spectacle.

MONTAGE :

01 service de 4 heures avec 2 techniciens.

EXPLOITATION :

01 Régisseur Lumière en baby sitting { connaissant bien le matériel utilisé }.

01 Poursuiveur confirmé.

01 système CLEAR COM 5 postes

{ régie lumière - régie son - poursuite - plateau jardin, cour }.

**LE MATERIEL DOIT ETRE PRET AU REGLAGE { cablé et gélatiné } POUR 14 HEURES,
HEURE D'ARRIVEE DES REGISSEURS**

GUSTAVE PARKING

FICHE TECHNIQUE SON Faite le 02/03/2006

FACADE :

- 01 console 8/4/2 avec égalisation paramétrique { en salle }.
{ type : SOUND CRAFT }.
- 01 système d'amplification et de diffusion adapté à la salle.
{ minimum 1 Kw / côté }.
{ type : PS 15 NEXO ; UPAC MEYER etc... }.
- 02 égaliseurs 1/3 d'octave 31 bandes pour la façade.
{ type : KLARK, TEKNIK }.
- 02 égaliseurs 1/3 d'octave 31 bandes en INSERT sur les micros cravate.
{ type : KLARK, TEKNIK }.
- 01 compresseur stéréo.
{ type : DBX 166 }.
- 01 multi effets YAMAHA SPX.
- 01 lecteur MINI DISC { avec l'auto pause } et sa télécommande.
- 01 lecteur CD.

MICROS:

- 02 micros HF cravates # DIVERSITY #.
{ type : SENNHEISER 700 MHz , capsules MKE 40 }.
- 01 micro main (coté cour).
{ type : SM 58 }.
- 01 jeu de piles neuves alcalines de qualité pour le spectacle par micro.
- 01 pieds micro tri-pieds.

BACKLINE :

- 01 système intercom 5 postes. { régie lumière, régie son, poursuite, plateau { jardin & cour }.

+ TOUT LE CABLAGE NECESSAIRE.

MONTAGE :

- 01 service de 4 heures avec 2 techniciens.

EXPLOITATION :

- 01 Sonorisateur confirmé { connaissant bien le matériel utilisé }

GUSTAVE PARKING

FICHE TECHNIQUE ACCESSOIRES Faite le 02/03/2006

- 02 tables (2m X 1m) sur scène à vue du public.
- 02 Chaises.
- 02 Tabourets de bar.
- 01 Balai de paille (poils long)
- 03 Serviettes éponges
- 02 Cendriers
- 01 Poubelle de bureau (Plastique strillée)

Merci de bien vouloir acheter sur place les consommables suivants :

- Une botte d'environ 05 poireaux (Les plus gros possible)
- Des petites bouteilles d'eau (33cl)
- 02 Concombres (Les plus long possible)

GUSTAVE PARKING

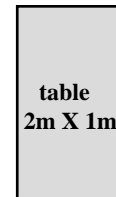
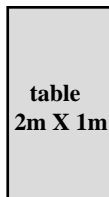
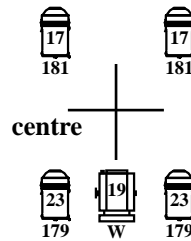
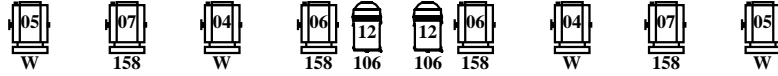
? contacts renseignements ?

FRED l'indien

06 09 17 46 81

plan de feu (fait le : 02/03/2006)
projos accrochés sous perches.

fond de scène



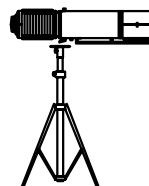
avant scène



salle



face

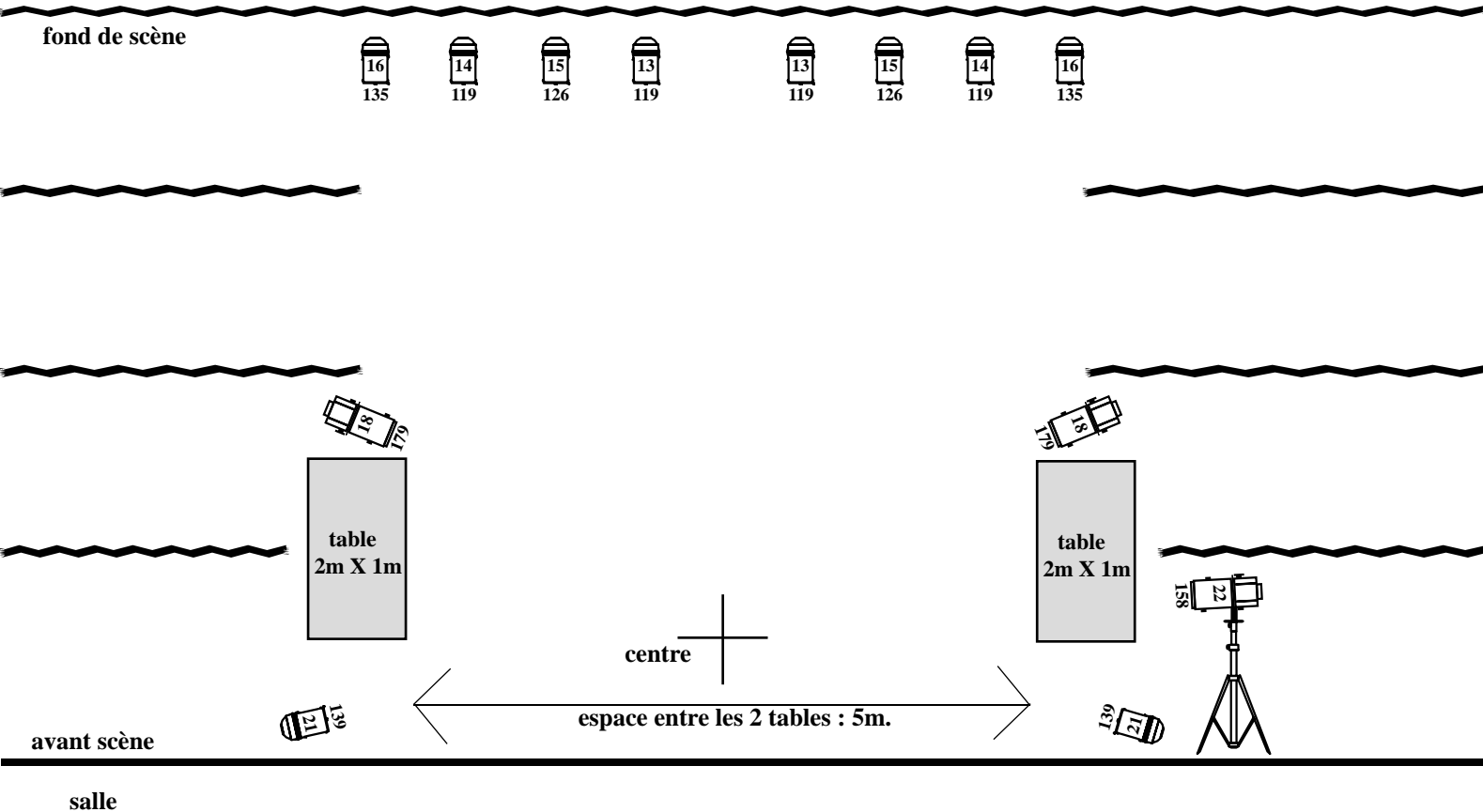


PREVOIR QUE LA POURSUITE HMI 1200w SOIT AU CENTRE FOND DE SALLE
(en hauteur afin de trouver le meilleur axe).

GUSTAVE PARKING

plan de feu (fait le : 02/03/2006)
projos au sol.

? contacts renseignements ?
FRED l'indien
06 09 17 46 81



LEGENDE du plan de feu.

